

EL PATI

(Veure l'espai 9 al plànol)

Continguts

- Reconèixer tant els elements propis del pati com el seu paper organitzador de l'espai.
- Explicar les funcions del pati, així com les dels objectes i instruments que apareixen en ell.

Activitat 1: El Pati.

1a. Llig la informació següent.

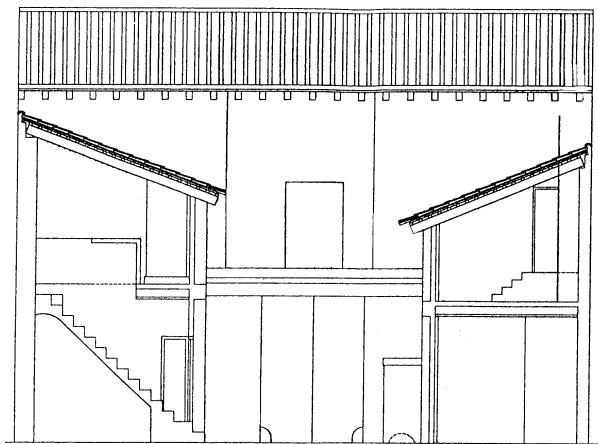
La CASA DE LLAURADOR està formada d'un COS PRINCIPAL, organitzat al voltant del vestíbul de recepció i un corredor central, i d'un PATI que organitza la resta de les dependències que s'obrin darrere.

Al voltant el pati es localitzen tots els espais relacionats amb la transformació i emmagatzematge de les collites. En el propi pati es realitzaven nombrosos treballs, com la càrrega i descàrrega de ferramentes i productes, la reparació de les ferramentes, el tall i emmagatzematge de llenya i molts altres.

A més, en llocs estratègics del pati, es situava el LLAVADOR o el LLIBRELL per a llavar la roba, prop del pou; i el FORNAL, foganya per a calfar la caldera de coure, on es calfava l'aigua en grans quantitats, es coïa la ceba o la carn de la matança del porc per a fer l'embotit i, en el moment de premsar la pasta de l'oliva, si la casa tenia almàssera, per a elevar la temperatura i disposar d'aigua calenta.

En la planta superior, al voltant del pati, es distribuïen espais diàfans que es destinaven a l'emmagatzematge de les collites.

2a. A continuació tens un plànol, en secció, del pati de la casa. Completa el plànol assenyalant amb una aspa (X) el lloc on es localitza la RENTADORA i el FORNAL; i escriu els noms següents on correspon: ANDANA, ANDANA LATERAL, PALLISSA i PATI.



3a. Contesta les preguntes.

a. Per a què s'utilitzava el pati? Escriu exemples.

b. Per què la casa de llaurador presentava una organització al voltant del corredor d'entrada i al voltant del pati?
